

INSTITUTO NACIONAL ELECTORAL

REGISTRO FEDERAL DE ELECTORES

COORDINACIÓN DE OPERACIÓN EN CAMPO

DIRECCIÓN DE CARTOGRAFÍA ELECTORAL

### SIMBOLOGÍA

**LÍMITES**

INTERNACIONAL	---
ESTATAL	---
DISTRITAL FEDERAL	---
DELEGACIONAL Y/O MUNICIPAL	---
SECCIONAL	---

**CLAVES GEOELECTORALES**

DISTRITO ELECTORAL FEDERAL	00
MUNICIPIO	000
SECCIÓN	0000

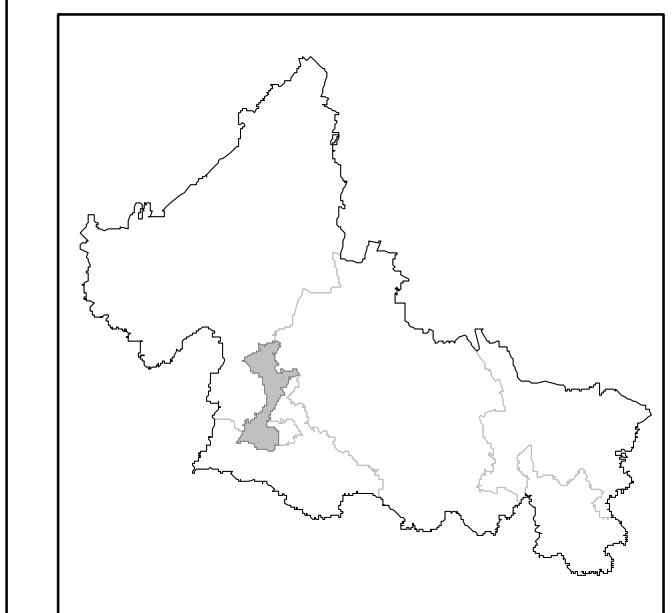
**CABECERAS**

CAPITAL DEL ESTADO	★ JLE
VOCALIA ESTATAL	★
CABECERA DISTRITAL	●
CABECERA DE MUNICIPIO	●

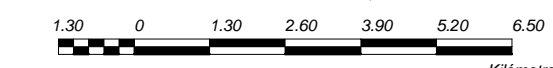
#### UBICACIÓN DE LA ENTIDAD EN EL PAÍS



#### UBICACIÓN DEL DISTRITO EN LA ENTIDAD



ESCALA 1 : 130,000



## PLANO DISTRITAL SECCIONAL

### IDENTIFICACIÓN ELECTORAL

ENTIDAD:	SAN LUIS POTOSI	24
DISTRITO ELECTORAL FEDERAL:	05	
TOTAL DE SECCIONES:	198	
TOTAL DE MUNICIPIOS:	1	